

S

新明和攪拌ポンプ (バッキジェッター)
Submersible Aeration Pump

ShinMaywa

御注文主
CUSTOMER数量
QUANTITY4 台
SET

調整槽散気装置

JA55V 水中攪拌ポンプ

1. JA55V

型 式	JA55V	空 気 量	m ³ /h
羽根車番号	CV55-2	水 深	11.2 m (最大)
本体質量	103 kg		

2. 電動機

種 類	乾式三相カゴ形誘導電動機		
定 格 出 力	5.5 kW	極 数	4 P
定 格 電 圧	200 V	周 波 数	50/60 Hz
定 格 電 流	24.5 /24.0 A	始 動 電 流	130 /108 A
絶 縁 階 級	E 種	始 動 方 式	直 入
保 護 装 置	オートカット		

3. 標準付属品 (1台あたり)

- (1) ケーブル VCT 3.5 mm² × 20m × 4心 外径 φ 14 (動力用) 1本
- (2) ポンプ吊り上げ用チェーン (13m) 1本
- (3) 消音器 1式
- (4) ボールバルブ (ねじ込みPT2) 1式
- (5) ガイドホルダ (ボルト・ナット付) 1式
- (6) 中間ガイドホルダ 2式
- (7) ケミカルアンカー 1組
- (8) 亜鉛板取付 (予備含む) 1式
- (9) 予備銘板 (SUS304) 1枚

4. 付属書類

性能曲線図 (50Hz, 60Hz) ..	Y 2 1 7 6 5	外形寸法図	P 6 1 1 1 2
構造断面図	P 6 1 1 1 4	材 質 表	P 0 8

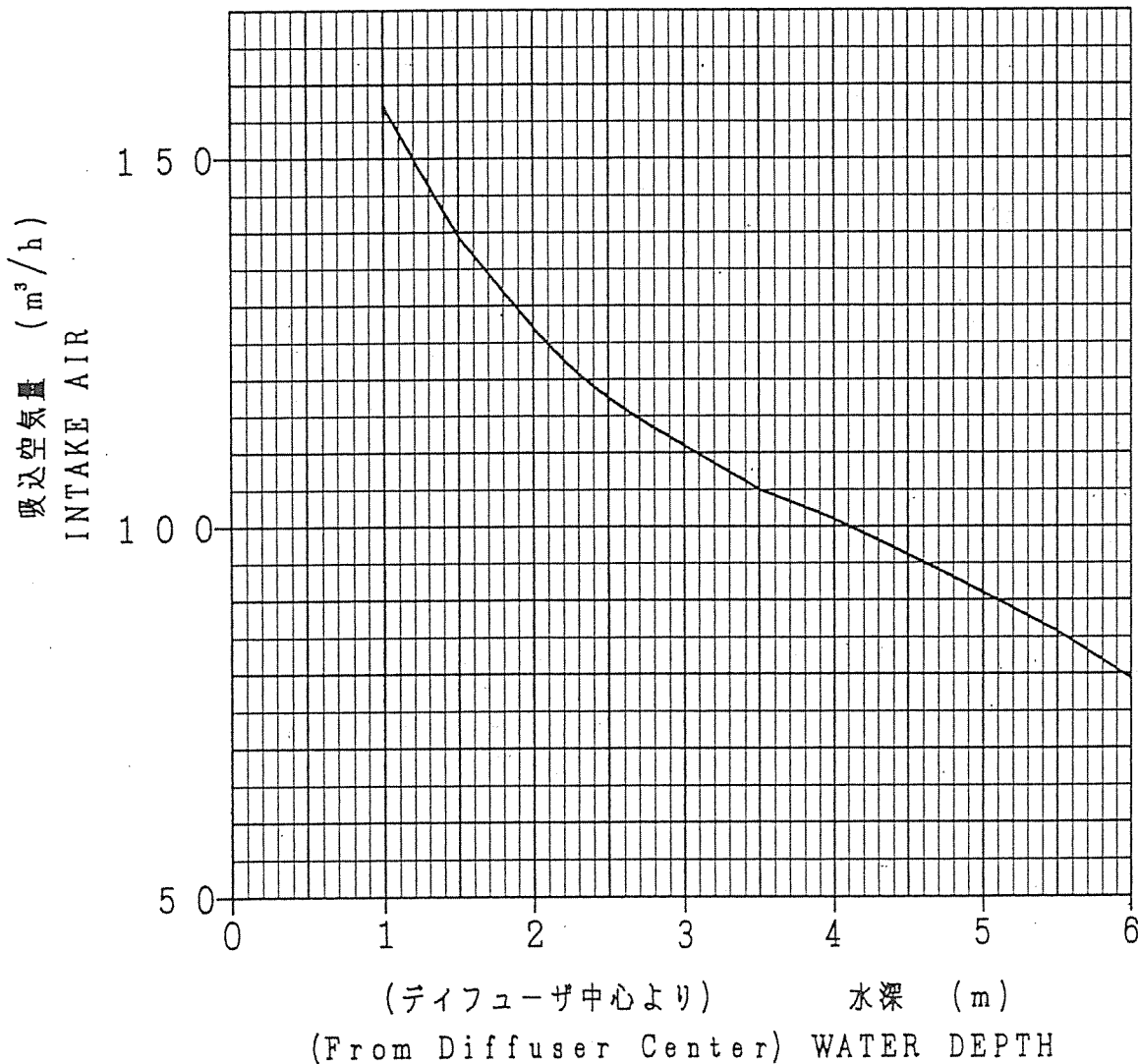
製 図 DWG.	奥野	'99-08-20
検 査 JUDG.	フジモト	'99-9-1
承 認 APPD.	畑崎	'99-9-3

名 称
TITLEJA55V (5.5kW)
仕 様 書図 番
DWG No.

1 S 0 7 4 9

JA55V・JAF55V 性能曲線図 (50Hz/60Hz)
PERFORMANCE CURVE

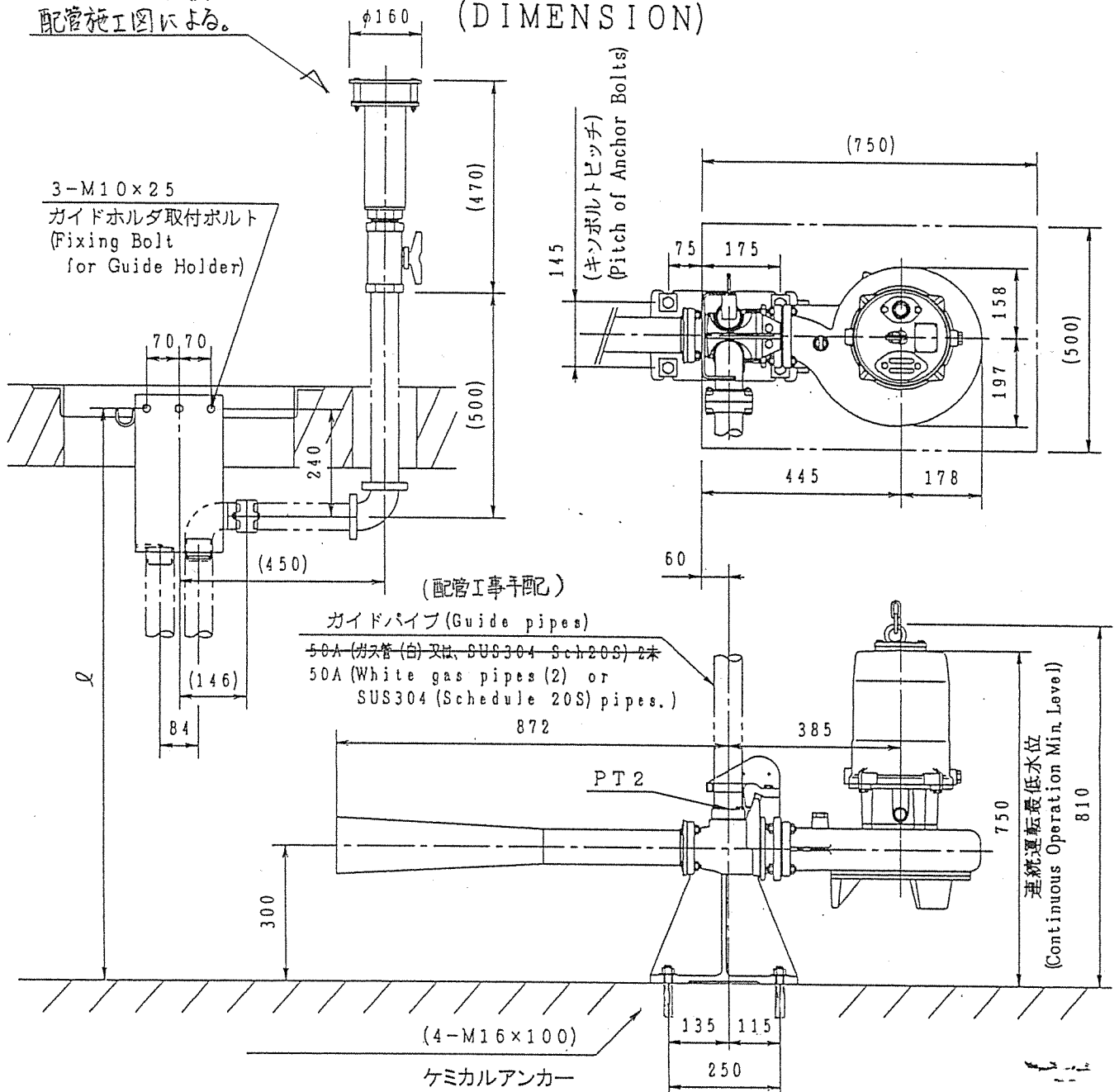
出力 OUTPUT	極数 POLES
5.5 kW	4 P



製図 DWG	相原	99.8.20	名称 TITLE JA55V・ JAF55V 性能曲線図 (PERFORMANCE CURVE)	番 DWG No.	Y21765
検図 JUDG	アサヒ	99.8.30			
承認 APPD	畑崎	99.9.3			

実際の取付要領は、
配管施工図による。

JA55V 外形寸法図
(DIMENSION)

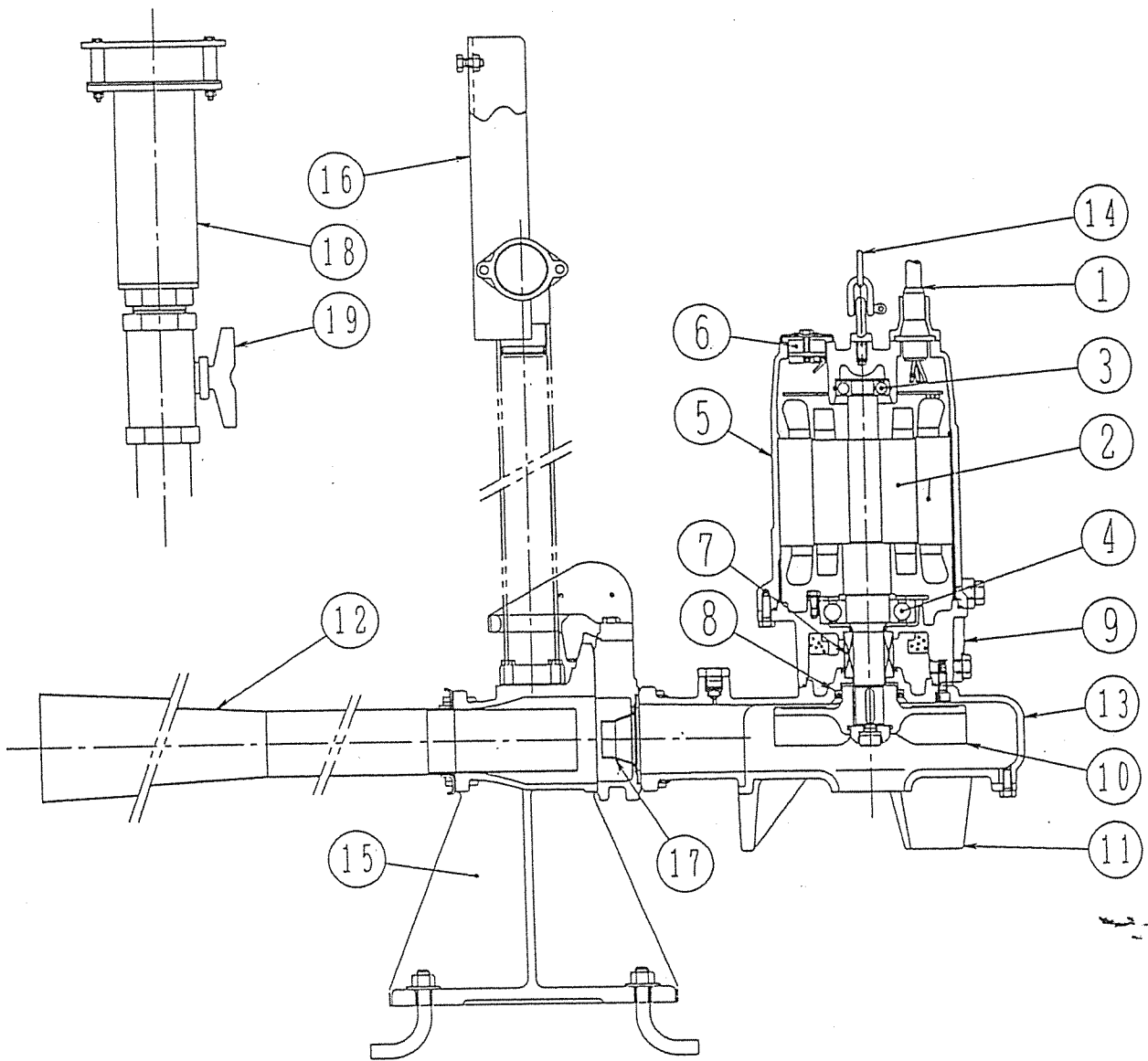


- [注] 1. ポンプを運転する場合は、指定の連続運転最低水位を確保して下さい。
2. ガイドパイプは、お客様にてご用意下さい。
3. ガイドパイプ (2本) の長さは、 $l - 675$ (mm) として下さい。
4. 空気吸込管側ガイドパイプの片端はPT2ネジ加工を行って下さい。

- [Note] 1. Secure designated continuous operation minimum water level in the event of operating the pump.
2. Guide pipes are to be prepared by the customer.
3. Set the length of (2) guide pipes to $l - 675$ (mm).
4. Machine threads of PT2 (JIS) on the one side end of the air suction guide pipe.

製図 DWG.	K Fujimori Aug 9.96	名称 TITLE	JA55V (5.5 kW) 外形寸法図 (DIMENSION)	図番 DWG No.	P61112
検図 JUDG.	J. Haraguchi Aug 9.96				
承認 APPD.	S. Kawaguchi Aug 9.96				

JA55V 構造断面図
(SECTION)



	製図 DWG.	R. Fujimoto Jun 24 '96	名称 TITLE	JA55V (5.5 kW)	図番 DWG No.
	検図 JUDG.	Y. Katayama Jun 25 '96	構造断面図 (SECTION)		P61114
	承認 APPD.	S. Kawaguchi Jun 25 '96			

調整槽散気装置

JA55V 材質表
(MATERIAL LIST)

(ガイドホルダー SUS304 仕様)

符号 No	部 品 名 称 Denomination	材 質 Material
1	ケーブル Cable	VCT Polyvinylchloride sheathed cable
2	モートル Motor	軸=SUS420J2 Shaft=Stainless steel
3	玉軸受 Ball bearing	—
4	玉軸受 Ball bearing	—
5	ステータケーシング Stator Casing	FC200 Gray iron casting
6	オートカット Thermal protector	—
7	メカニカルシール Mechanical seal	—
8	オイルシール Oil seal	ニトリルゴム N.B.R.
9	オイルケーシング Oil Casing	FC200 Gray iron casting
10	ハネグルマ Impeller	FC200 Gray iron casting
11	ソコフタ Suction cover	FC200 Gray iron casting
12	ディフューザ Diffuser	SUS304L Stainless steel
13	ポンプケーシング Pump housing	FC200 Gray iron casting
14	チェーン Chain	SUS304 Stainless steel
15	コネクション Connection	FC200 Gray iron casting
16	ガイドホルダー Guide Holder	SUS304 Stainless steel
17	ノズル Nozzle	SUS304 Stainless steel
18	シヨウオンキ Silencer	硬質塩化ビニル P.V.C.
19	ボールバルブ Ball Valve	硬質塩化ビニル P.V.C.

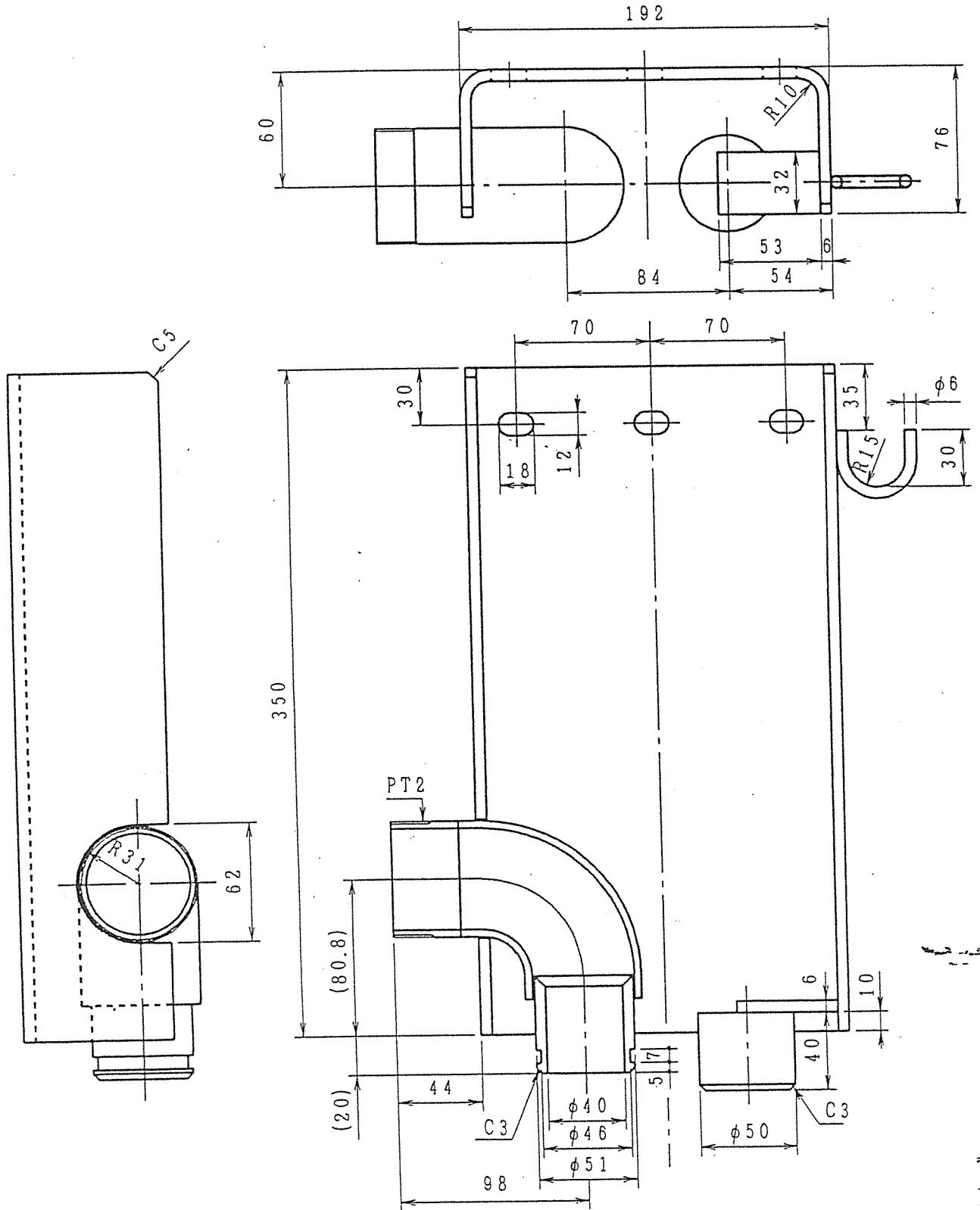
製 図 DWG.	R. Yamamoto	Aug. 2 '96	名 称 TITLE
検 図 JUDG.	Y. Hatakeyama	Aug. 9 '96	
承 認 APPD.	S. Kawasumi	Aug. 9 '96	

JA55V (5.5 kW)
材質表 (MATERIAL LIST)
(ガイドホルダー SUS304 仕様)

図 番
DWG NO.

P08622

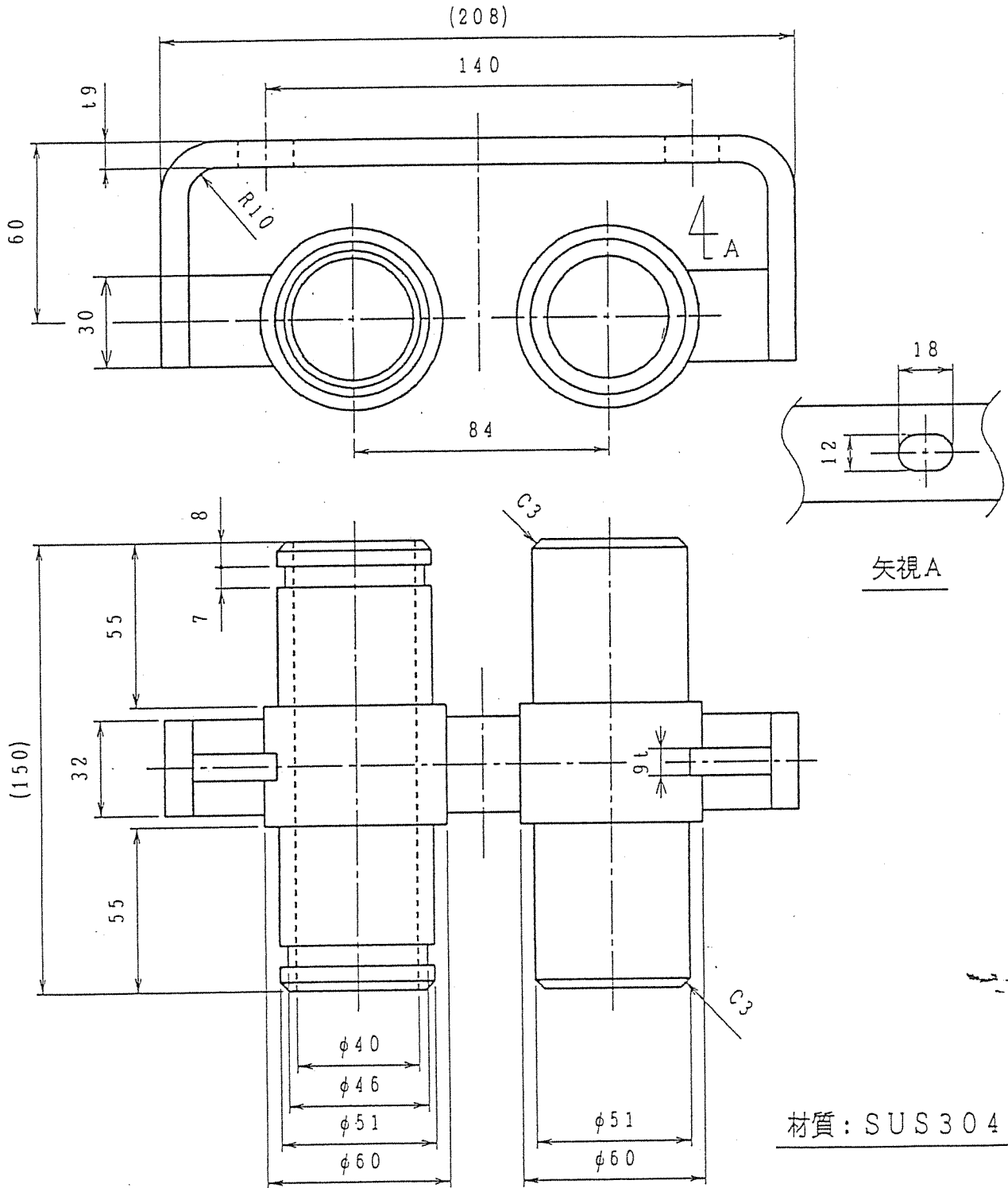
JA~~22, 37~~, 55V用 ガイドホルダ外形寸法図



	製図 DWG.	阪口	96.8.29	名称 TITLE JA 22, 37 , 55V用 ガイドホルダ 外形寸法図	図番 DWG No.	P09312
	検図 JUDG.	榎原	96.9.4			
	承認 APPD.	加々木	96.9.5			

S

JA~~22~~, 37, 55V用 チュウカンガイドホルダ 外形寸法図

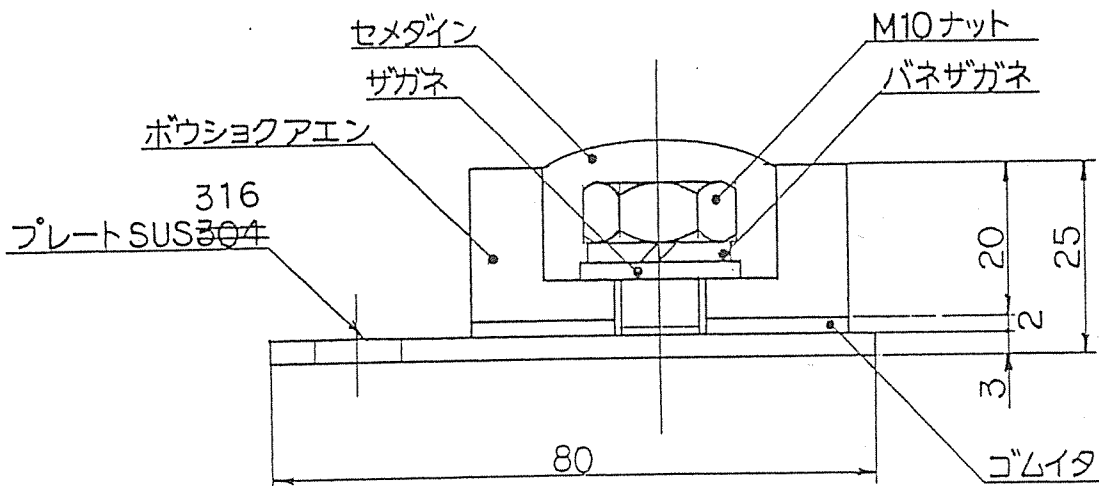
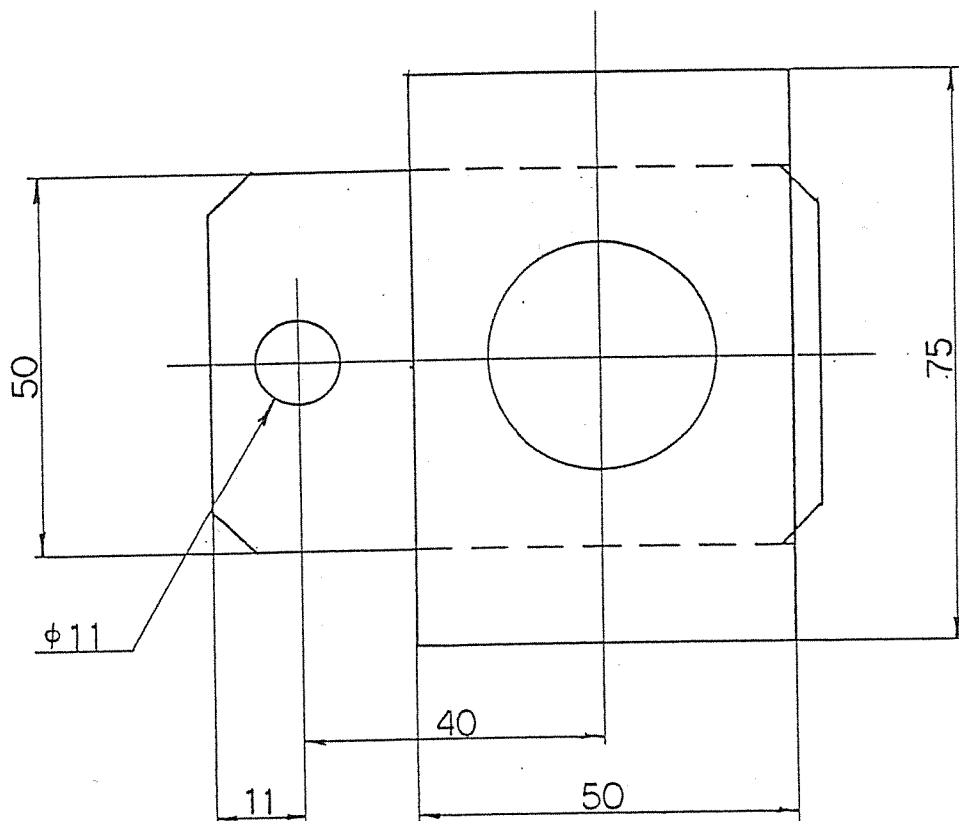


矢視A

材質: SUS304

製図 DWG.	室井	名称 TITLE	JA 22 , 37, 55V用 チュウカンガイドホルダ 外形寸法図	図番 DWG No.	P09458
検図 JUDG.	柳瀬				
承認 APPD.					

C III 形ボウシヨクアエン 外寸図



適用機種

CN, CV, CJ 80, 100 (2.2kW~7.5kW)

JA50V

2.2kW, 3.7kW 共各1コ

5.5kW, 7.5kW 共各2コ

	製図 DWG.	安喜	名称 TITLE C III 形 ボウシヨクアエン 外寸図	図番 DWG NO.	H 61813
	検図 JUDG.	スズ			
	承認 APPD.				

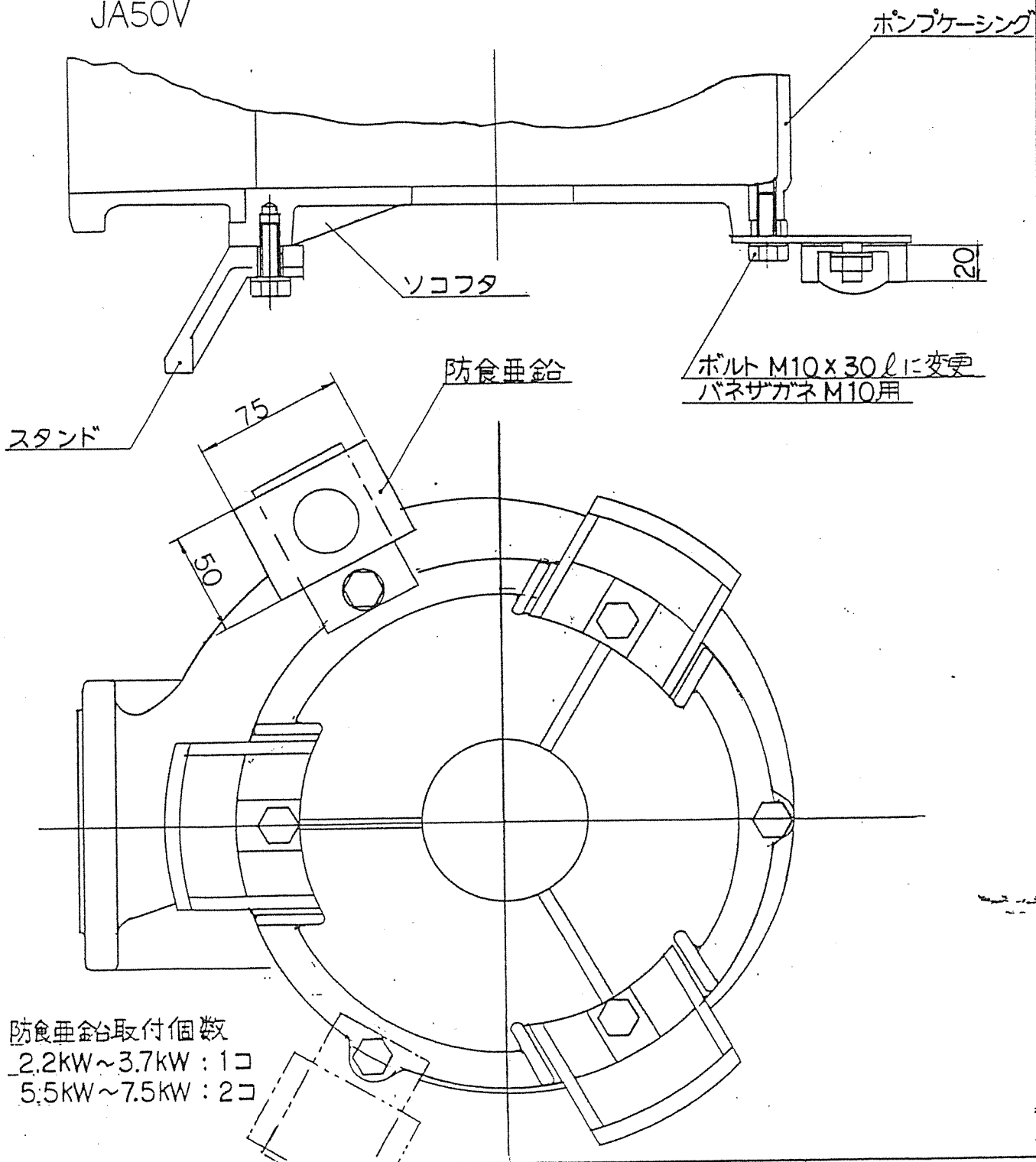
S

CⅢ形防食垂鉛取付図


CN, CV, CJ, 80 (2.2kW・3.7kW)

CN, CV, CJ, 100 (5.5kW・7.5kW)

JA50V



防食垂鉛取付個数
 2.2kW~3.7kW : 1コ
 5.5kW~7.5kW : 2コ

	製図 DWG.	安喜	名称 TITLE	防食垂鉛 取付図	図番 DWG NO.	H 60523
	検図 JUDG.	732				
	承認 APPD.					

S

水中ポンプ 3 回塗り塗装仕様書

1. 適用機種

A, C, SD/SA, J/JA JB/JBF, FP

その他社内生産の汚水設備用水中ポンプ

2. 素地調整

下地処理の程度	下地処理の状態	使用工具
2種ケレン	完全に付着したミルスケール等以外の 錆・旧塗料等を除去する。	ディスクサンダー ワイヤーブラシ スクレーパー

3. 塗 装

層	塗装部位	塗 料 名	標準膜厚 (μm)
下塗り	鋳物部品	アルキド樹脂塗料または オイルプライマー	10以上
第1層	鋳物部品および その他部品	もうない	40以上
第2層		タールエポキシ樹脂塗料	40以上
第3層		タールエポキシ → もない	40以上

(注意) タールエポキシ樹脂塗
塗装は、ケーブル・樹

既存 → エポキシ
防食用と入れた方がよい

製 図 DWG.	宮崎	'96.5.9
検 図 JUDG.	たよま	'96.5.9
承 認 APPD.	う×う	'96.5.9

図 番
DWG NO.
S46497